



Die Zeitung – eine Methode,  
lästiges Ungeziefer zu vertreiben...

*Fliegengitterrahmen  
und Fliegengittertüren.  
Von WIRUS.*

WIRUS Fenster GmbH & Co.KG

Westenholzer Straße 98

Postfach 3048

D-33397 Rietberg-Mastholte

Telefon 02944/983-0

Telefax 02944/983-299

info@wirus-fenster.de

www.wirus-fenster.de

Ihr WIRUS-Fachhändler:

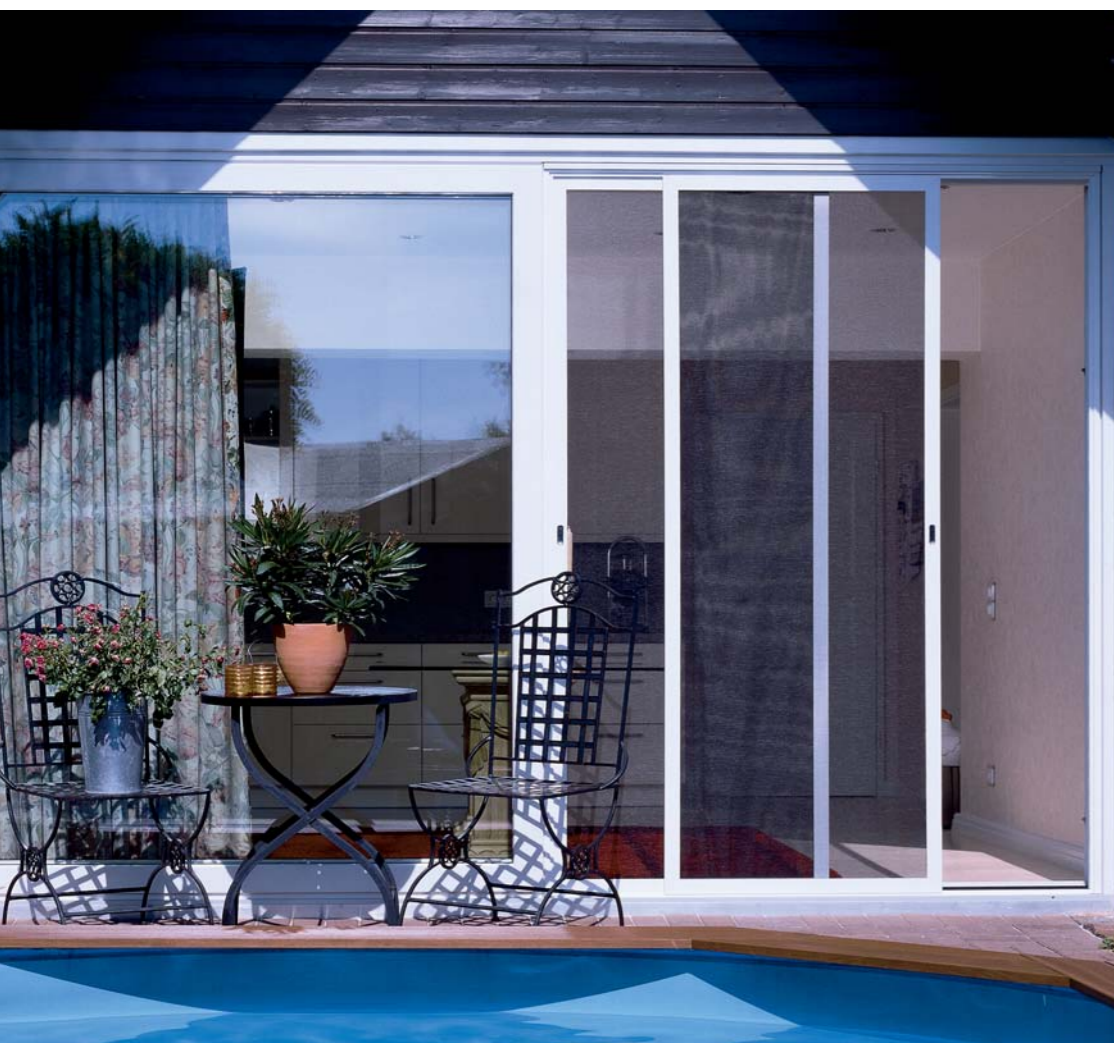
# ... wir haben eine wirkungsvollere. WIRUS Fliegengitter-Türen.



Es ist jedes Jahr das Gleiche. Mit Beginn des Sommers kommen Sie – die kleinen, ungeliebten Gäste: Fliegen, Mücken und Co. Das Ergebnis: Fliege im Nachmittagskaffee und juckender Mückenstich. Bewährte Mittel wie Zeitung, Fliegenklatsche oder klebrige Fliegenfänger kommen jetzt zum Einsatz. Und nachts? Da werden die Mücken

gejagt. Mit einer Fliegengitter-Tür oder einem Fliegengitter-Spannrahmen von WIRUS halten Sie fern, was stört. Das Gewebe des Insektenschutzes besteht zu 100 % aus Fiberglas. Erhältlich in der Standardfarbe schwarz und auf Wunsch in der Sonderfarbe grau. Alternativ bieten wir auch Gewebe aus Aluminium und Edelstahl an.

Bei den WIRUS Fliegengitter-Türen halten wir uns – wie bei unseren Fenstern und Haustüren – an die selbst gesetzten hohen Qualitätsstandards. Wir erfüllen nun mal, was den Anspruch „Made in Germany“ seit vielen Jahren prägt: Qualität aus Deutschland, in Deutschland produziert.



## Fliegengitter-Schiebetür

Ob ein oder mehrere Elemente – je nach Größe der Fensteranlage – mit einer WIRUS Fliegengitter-Schiebetür ist fast nichts unmöglich, passen wir uns doch von ein- bis dreischiebig Ihren Bedürfnissen an. Das heißt, in jeweils einer Ebene können bis zu 2 Flügel eingesetzt werden. Geöffnet und geschlossen wird die Schiebetür über eine Griffleiste oder einen Muschelgriff. Leichten, geräuscharmen Lauf der Flügel gewähren kugelgelagerte, wartungsfreie Kunststoffrollen. Die integrierte Hochschiebesicherung ist zugleich Halterasterung für den geschlossenen Flügel. Bei der WIRUS Fliegengitter-Schiebetür bildet eine eingezogene Bürstendichtung den Abschluss nach unten. Sie dient der Abdichtung zum Glaselement.



## Fliegengitter-Drehtür

Ein- oder zweiflügelig, mit oder ohne Montagerahmen ist die Drehtür lieferbar. Mit Montagerahmen nach außen oder innen öffnend, ist sie auch eine perfekte Lösung für Nebentüren, die ins Freie führen. Durch die große Stabilität des Rahmens kann die Drehtür ohne teilende Quersprosse eingebaut werden. Wird eine Sprossenteilung gewünscht, können Sie zwischen einem 30 mm schmalen Profil oder der Griffsprosse mit 60 mm Breite entscheiden. Das Öffnen oder Schließen erfolgt durch die Griffleiste oder einem Schalengriff mit Innenknopf. Damit selbst unter der Drehtür kein Insekt durchschlüpfen kann, haben wir die WIRUS Drehtür unten mit einem verstellbaren Bürstenprofil ausgestattet, so dass Bodenunebenheiten einfach ausgeglichen werden können. Durch die geringe Einbautiefe passt die Drehtür perfekt zwischen das Türelement und einen Rollladenpanzer.

## Fliegengitter-Spannrahmen

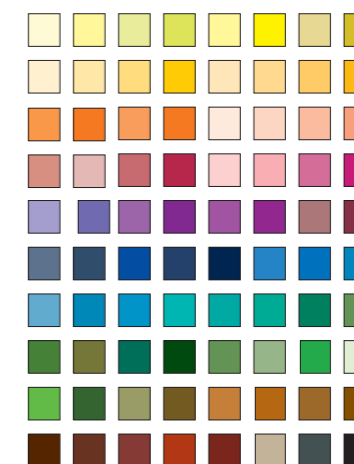
Eine perfekte Lösung zum Einbau in den Fensterrahmen ohne großen Montageaufwand. Befestigt wird er mit Edelstahl-Einhängehaken oder Federstiften.



Klappbare Kunststoffgriffe am Rahmen gewährleisten einfaches und schnelles Ein- und Aushängen. Der Spannrahmen ist pulverbeschichtet und wetterunempfindlich.

## Farben

Die Standardfarben: RAL 9016 weiß, RAL 8001 ockerbraun, RAL 8014 sepiabraun, RAL 8077 dunkelbraun, eloxiert silber E6/EV1. Sie können auf Wunsch auch Ihre individuelle Farbvorstellung aus dem RAL-Spektrum wählen.



Auszug aus der RAL-Palette.